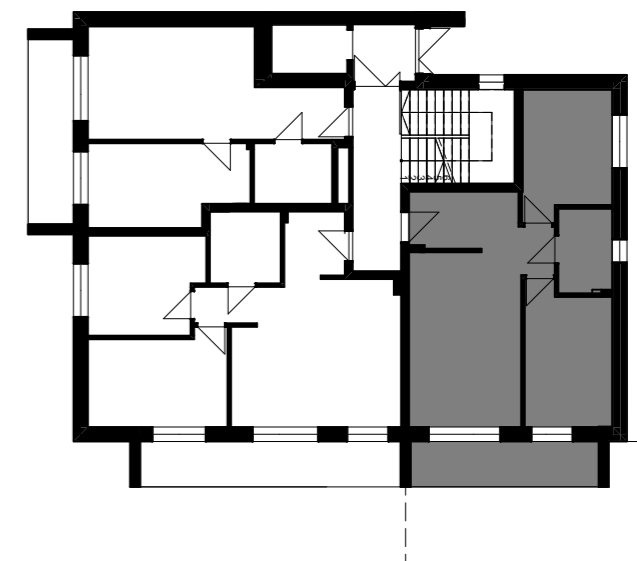


MIESZKANIE NR 3 - PARTER

ZESTAWIENIE POWIERZCHNI	60,24 m ²
1. Przedpokój	6,32 m ²
2. Pokój z aneksem kuchennym	23,88 m ²
3. Pokój	13,05 m ²
4. Pokój	12,04 m ²
5. Łazienka	4,95 m ²
5. Taras	9,32 m ²
6. Ogród	23,17 m ²



BIURO PROJEKTOWE		
INWESTOR		
WTS Marcin Sobczyk ul. Fabryczna 9 42-480 Poręba		
PROJEKTANT: mgr inż. MARCIN GÓRAL uprawnienia w specjalności konstrukcyjno- -budowlanej bez ograniczeń nr SLK/0131/PWOK/04		
BRANŻA	ARCHITEKTURA	
OPRACOWAŁ:	mgr inż. arch. LESŁAW MAZUR uprawnienia w specjalności architektonicznej bez ograniczeń nr 156/00	
SPRAWDZIŁ:	mgr inż. arch. DANIEL KOZIEŁ uprawnienia w specjalności architektonicznej bez ograniczeń nr 58/SLOKK/2016/II	
BRANŻA	KONSTRUKCJA	
OPRACOWAŁ:	mgr inż. MARCIN GÓRAL uprawnienia w specjalności konstrukcyjno- -budowlanej bez ograniczeń nr SLK/0131/PWOK/04	
SPRAWDZIŁ:	mgr inż. KRZYSZTOF GAWROŃSKI uprawnienia w specjalności konstrukcyjno-budowlanej bez ograniczeń nr 136/2001	
NAZWA PROJEKTU: BUDOWA BUDYNKU MIESZKALNEGO WIELORODZINNEGO WRAZ Z GARAŻAMI I ZAGOSPODAROWANIEM TERENU		
LOKALIZACJA: ul. Srokowskiego, 42-300 Dąbrowa Górnica, dz. nr ew. 5895 i 5899		
NAZWA RYSUNKU: Mieszkanie nr 3		
FAZA PROJEKTU:	NR RYSUNKU:	DATA: marzec 2024
KARTY MIESZKAŃ	3	SKALA: 1:50
		STRONA

*dokładna powierzchnia mieszkań zostanie podana po wykonaniu tynków wewnętrznych w pomiarze powykonawczym